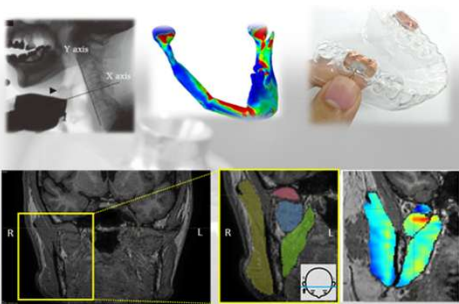


# 口腔システム補綴学分野 大学院説明会

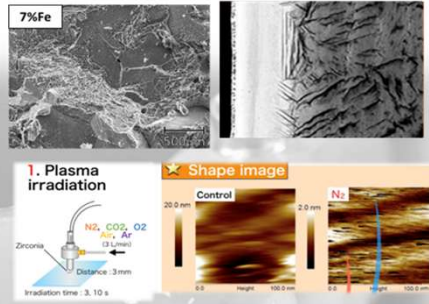
- ・義歯やインプラントなどの補綴装置に加わる力はどれくらいだろうか？
- ・咬合力は補綴装置や顎骨にどのように伝わるのだろうか？
- ・インプラント周囲炎にならないようなチタンはできないだろうか？
- ・スマホで歯周病が分かったら口腔内の治療の必要性が  
認知されやすくなるのではないかな？

臨床から生まれる多くの疑問について研究しています

## 顎口腔機能・生体力学



## 材料研究



## 医療技術・機器開発



日時：**5月19日(火)17:30**より

会場：口腔システム補綴学分野 医局 (C棟 7F)

**学生・研修医問わず、興味のある方は是非ご参加ください**

当分野の研究についてHPでも紹介しております。

ぜひご覧ください

参加希望の方は下記担当者までご連絡ください。

(当日飛び入り参加も歓迎します)

当日参加できない方にも個別に対応します

