



# 加齢歯科学分野 大学院説明会

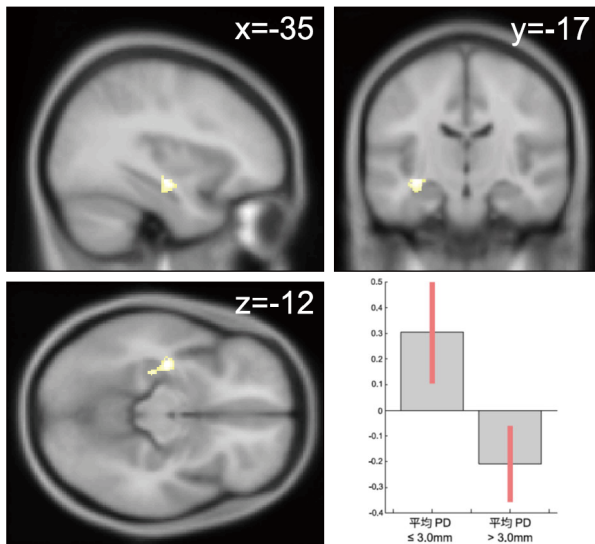
研修医、学部学生はどなたでも参加できます

## 5月19日 火 17:30～

臨床研究棟（C棟）6階 加齢歯科学分野 研究室1

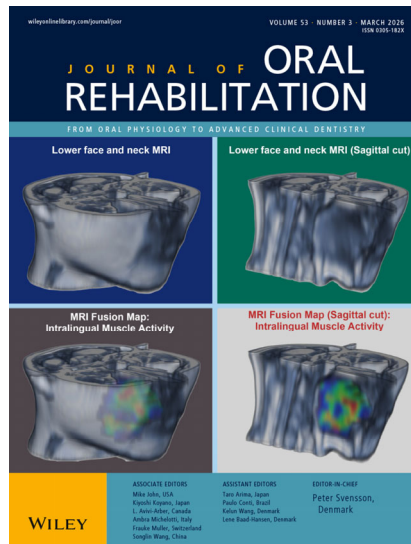
老年歯学と補綴歯学に跨る領域の臨床や先端研究に興味がある研修医・学生は是非参加して下さい。

### 世界最先端の疫学研究

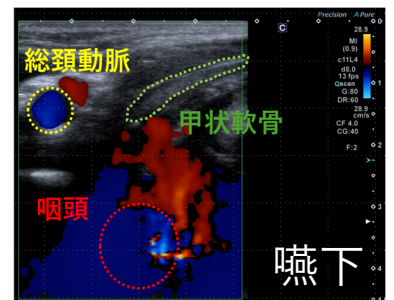
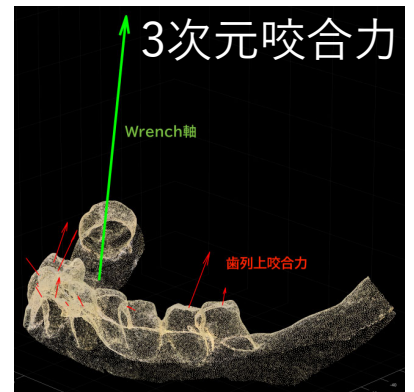


脳MRI解析

### 独自技術等による機能や形態の解析



舌内筋活動分布



お問い合わせ  
連絡先

教授：服部佳功 准教授：山口哲史  
satoshi.yamaguchi.a3@tohoku.ac.jp  
右のQRコードからも申し込み可能です⇒

